

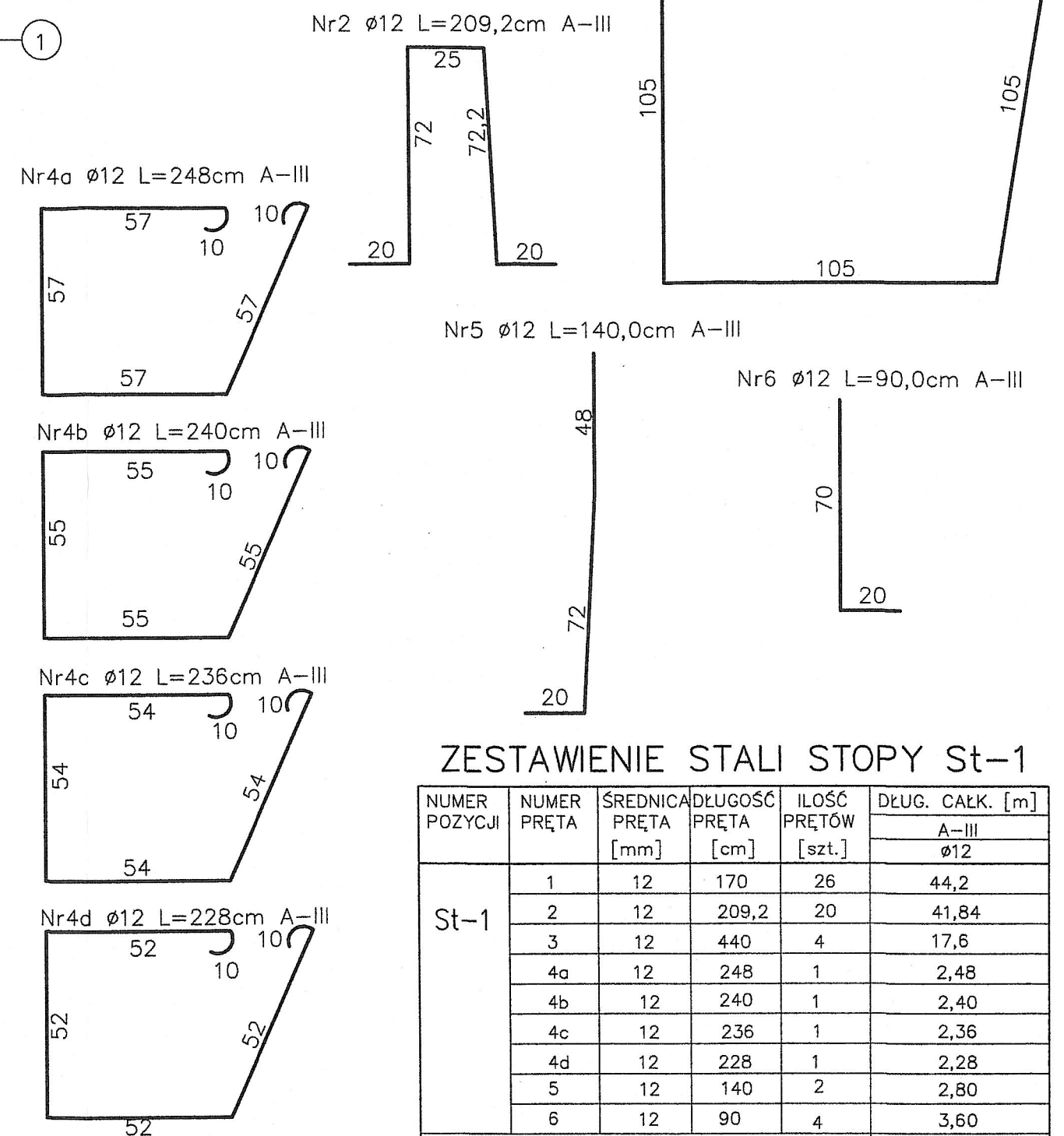
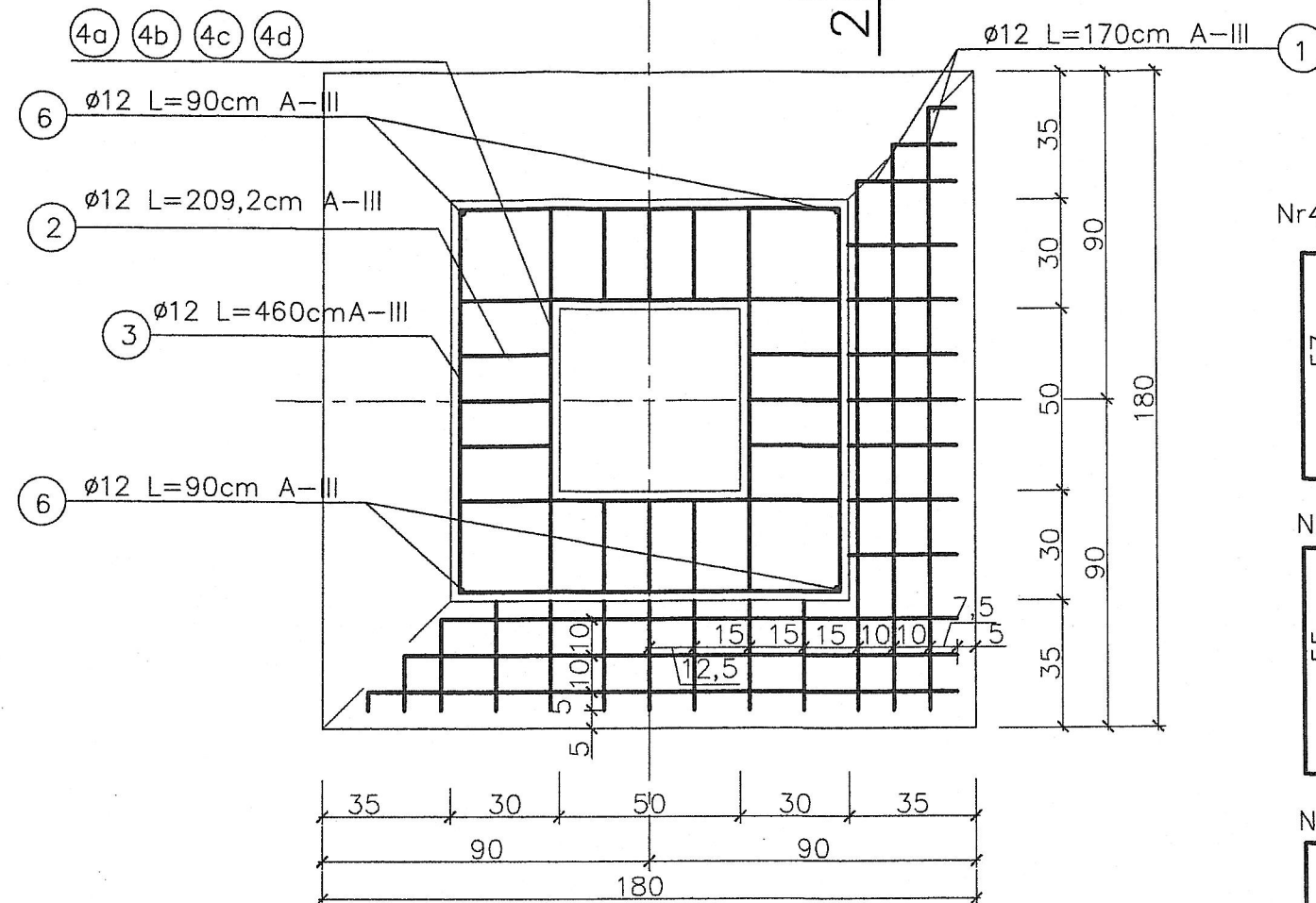
STOPA FUNDAMENTOWA St-1

Geometria prętów

STAROSTA OLSZTYŃSKI

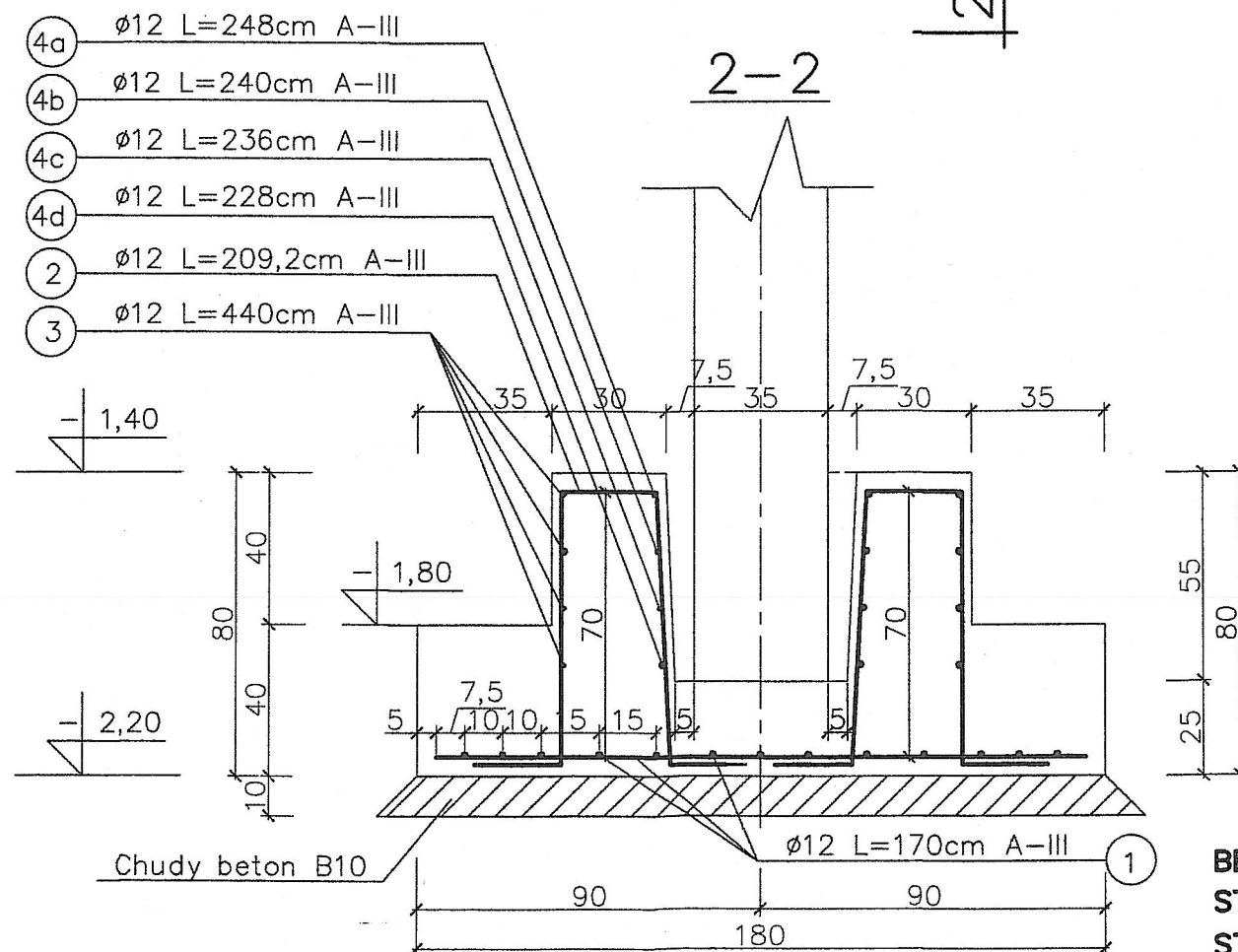
Plac Berna 5

Nr3 Ø12 L=440cm A-III



ZESTAWIENIE STALI STOPY St-1

NUMER POZYCJI	NUMER PRĘTA	ŚREDNICA PRĘTA [mm]	DŁUGOŚĆ PRĘTA [cm]	ILOŚĆ PRĘTÓW [szt.]	DŁUG. CAŁK. [m]
					A-III Ø12
St-1	1	12	170	26	44,2
	2	12	209,2	20	41,84
	3	12	440	4	17,6
	4a	12	248	1	2,48
	4b	12	240	1	2,40
	4c	12	236	1	2,36
	4d	12	228	1	2,28
	5	12	140	2	2,80
	6	12	90	4	3,60
SUMA DŁUGOŚCI (mb)					119,56
SUMA CIĘŻARU (kg)					106,17



BETON B25
STAL ŻEBROWANA A-III 34Gs-b
STAL GŁADKA A-0 StOS-b

Nazwa obiektu: BUDYNEK PRODUKCYJNY Z CZĘŚCIĄ ADMINISTRACYJNO-BIUROWĄ		
PROBUD ul. Jagiellończyka 16 14-200 Iława tel. 696 009 015 LICENCJA: IntelCAD ID klienta: #1390336	PROJEKTOWAŁ: Inż. Wojciech Szymański opł. bud. nr WAM/0008-PW/CJ/12 do projektowania i nadzoru nad robotami budowlanymi 14-200 Iława, ul. Rolna 34 tel./fax 69 648 71 96 kom. 505 102 476	SPRAWDZIŁ: Inż. Marek Kozłowski opł. bud. nr WAM/0008-PW/CJ/12 do projektowania i nadzoru nad robotami budowlanymi 14-200 Iława, ul. Rolna 34 tel./fax 69 648 71 96 kom. 505 102 476
INWESTOR: ALMAR Sp. z o.o. Nikielkowo, ul. Leśna 6 10-376 Olsztyn	ADRES INWESTYCJI: Nikielkowo dz. 78 gm. Barczewo	TYTUŁ RYS: STOPA St-1
BRANŻA: KONSTR.	DATA: 03.2016r.	SKALA: 1:20
		NR RYS: 16